



**КОМИТЕТ ИМУЩЕСТВЕННЫХ ОТНОШЕНИЙ
АДМИНИСТРАЦИИ ПЕРМСКОГО МУНИЦИПАЛЬНОГО ОКРУГА**

РЕШЕНИЕ № 692
о размещении объектов № _____

Пермский край
Пермский округ

05.04.2023

Комитет имущественных отношений администрации Пермского муниципального округа разрешает Ивановой Нине Владимировне (паспорт 5716 541123 выдан 31.01.2017 отделом УФМС России по Пермскому краю в Свердловском районе г. Перми).

размещение объекта «линейные сооружения канализации (в том числе ливневой) и водоотведения, для размещения которых не требуется разрешения на строительство»

на землях государственная собственность на которые не разграничена

на срок 1 год с 05.04.2023г. по 04.04.2024г.

Местоположение: Пермский край, Пермский округ, с. Фролы, ул. Новая

Приложение: схема предполагаемых к использованию земель или части земельного участка.

Председатель комитета
имущественных отношений администрации
Пермского муниципального округа

(подпись, печать) Д.В. Ракицкий



**Схема предполагаемых к использованию земель
или части земельного участка**

Объект - линейное сооружение бытовой канализации (в том числе ливневой) и водоотведения, для размещения которых не требуется разрешение на строительство

Местоположение - Пермский край, Пермский район, с. Фролы, ул. Новая
Кadaстровый квартал 59:32:2050001

Площадь земель или части земельного участка - 21 кв.м

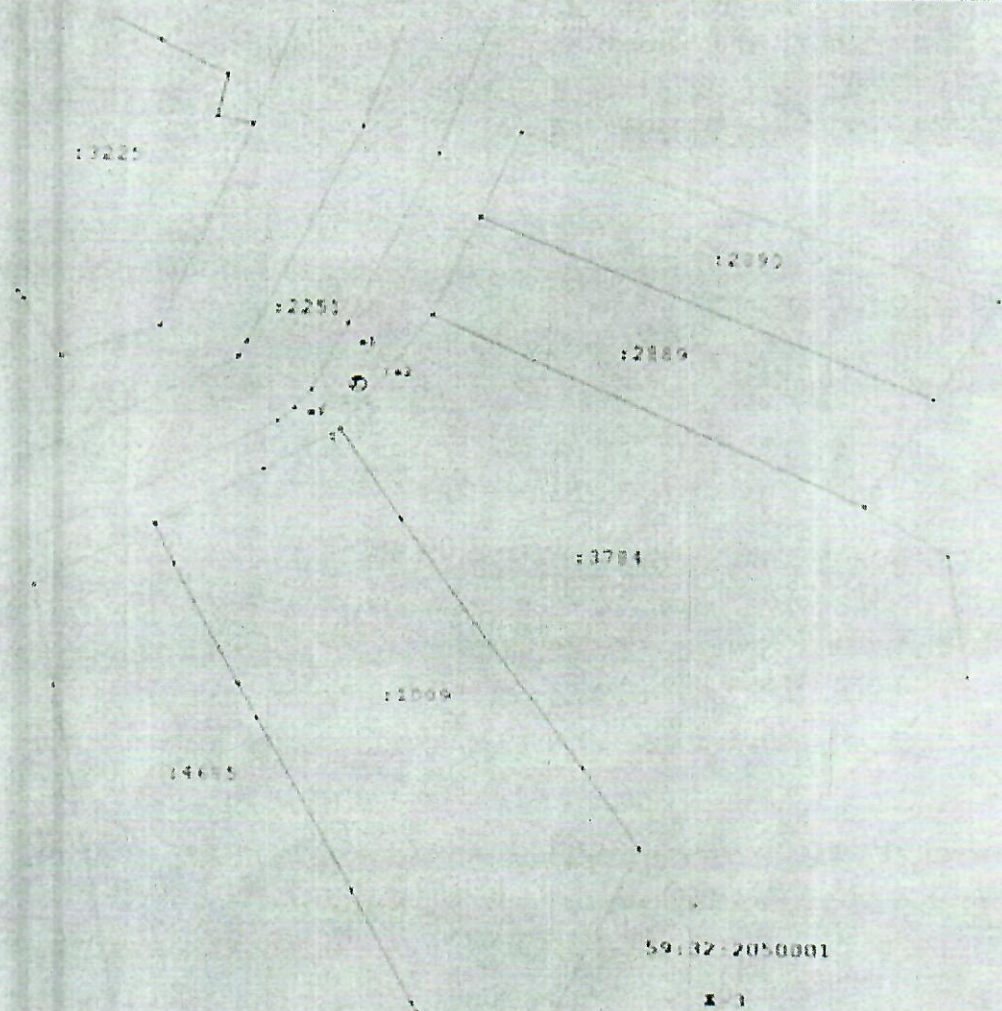
Категория земель - земли населенных пунктов

Вид разрешенного использования - линейное сооружение бытовой канализации (в том числе ливневой) и водоотведения, для размещения которых не требуется разрешение на строительство

Описание границ смежных землепользователей - от т.1 до т.12 59:32:2050001:3784

Каталог координат - МСК-59

Обозначение характерных точек границы	Координаты, м	
	X	Y
1	2	3
1	507 117,38	2 234 286,30
n3	507 119,97	2 234 284,65
n1	507 125,90	2 234 288,71
n2	507 123,82	2 234 290,76
1	507 117,38	2 234 286,30



Условные обозначения:

- обозначение земельного участка под размещение объекта
- n2 - местоположение границ земельного участка под размещение объекта
- местоположение границ земельных участков по сведениям ЕГРН
- (K) - объект, предполагаемый к размещению на земельном участке (канализация)

Заявитель

Иванова А.В.

«04» апреля

2023